



**REVISIONE DEL PIANO REGOLATORE
GENERALE COMUNALE**
(art. 17 comma 1° L.R. 56/77 e sm.l.)

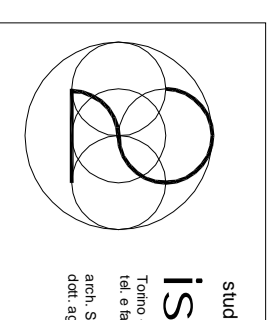
Approvata con DGR N. 41-3269 del 9 maggio 2016 (BUR n. 20 del 19/05/2016)

PROGETTO DEFINITIVO

**Sviluppi della Revisione al P.R.G.C.
Comunale**
Microzone Omogenee in Prospettiva Sismica

scala 1:5.000

STESURA COORDINATA con i comuni dell'allegato "A" alla DGR di approvazione (elenco
modificazioni inquadrate "ex officio" ai sensi dell'art. 1° comma del art. 19 della L.R. 5/12/1977 n. 56 e
sm.l. - come citato all' art. c. dell'art. 89 della L.R. 25/03/2013 n. 3)

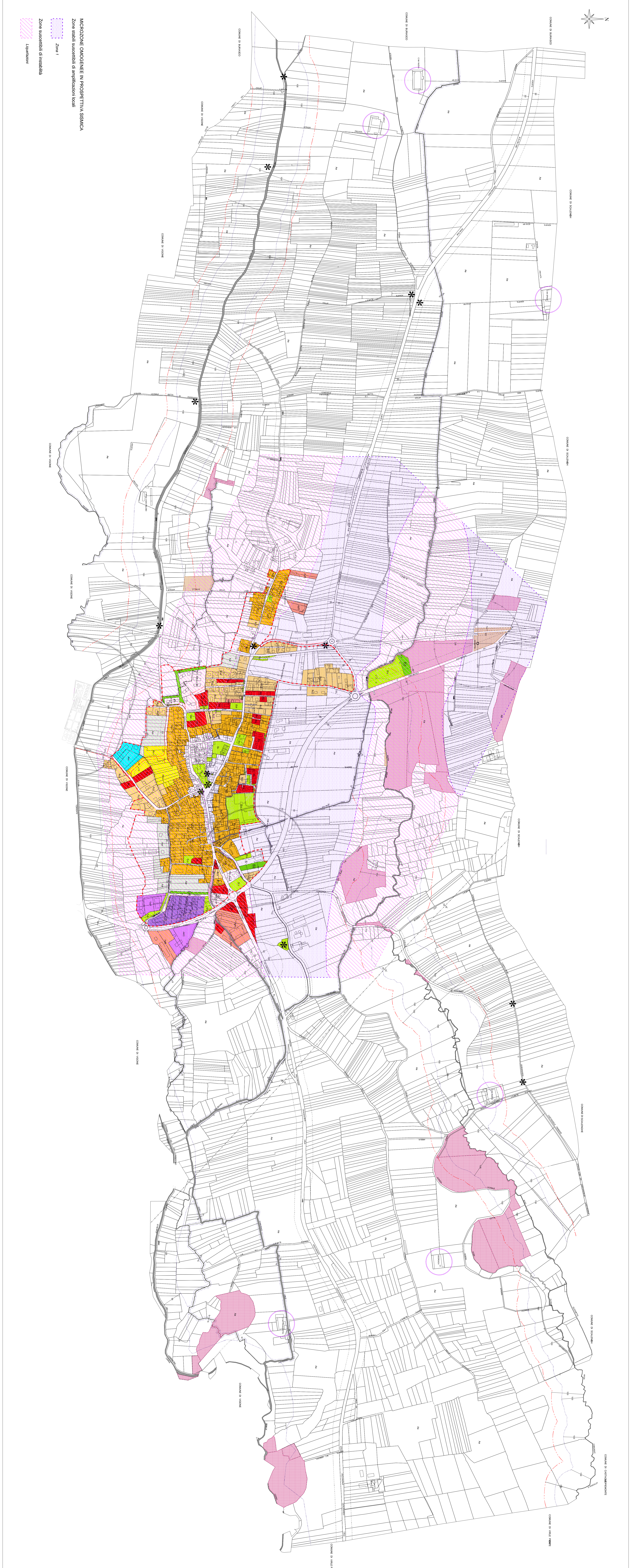


PROGETTO: del dott. **FRANCESCO
SILVERIO** architetto
via Accademia Albertina n. 34 - 10123 Torino
tel. 011-55111111 - fax 011-55111112
www.iseasco.it

CON LA COLLABORAZIONE DI: del dott. **GIORGIO SARACCO**
ASSETTI GEOLOGICI: del dott. **ALDO OLMI**
VIA: del dott. **GIORGIO SARACCO**
SISTEMI DI DRENAGGIO: del dott. **GIORGIO SARACCO**

LEGENDA

- limite del Centro Storico
- aree residenziali consolidate (tab. 2)
- aree residenziali di completamento (tab. 3)
- aree residenziali salite (tab. 4)
- aree residenziali di nuovo impianto (tab. 5)
- R. S.U.L. (tab. 6)
- aree infanzie sanita (tab. 6)
- superfici vincolate dall'area Aa (tab. 6)
- aree artigianali di completamento (tab. 7)
- Aa/I aree produttive funzionali confermate in aree impiegate (art. 8 NTA)
- Aa/I aree per servizi sociali e attrezzature pubbliche esistenti (art. 10 NTA)
- S/I aree per servizi sociali e attrezzature pubbliche in progetto (art. 10 NTA)
- Aa/I aree agricole (tab. 9)
- Aa/I aree agricole di rispetto (tab. 9)
- Aa/I aree agricole speciali (tab. 9)
- limite delle fasce di rispetto dei corsi stradali (art. 13.4 NTA)
- limite delle fasce di rispetto dei corsi d'acqua (art. 13.11 NTA)
- limite della zona di rispetto del deposito (art. 13.9 NTA)
- limite della fascia di rispetto contenibile ex art. 27 comma 6 L.R. 56/77 art. 1 (art. 13.10 NTA)
- limite delle zone di rispetto dei pozzi deliquenti (art. 13.10 NTA)
- meteovento (art. 13.8 NTA)
- viabilità pubblica in progetto: empalme
- viabilità pubblica in progetto: nuovi tracciati
- verde paesaggistico (art. 142 del C.O.L. n° 42/2004)
- edifici di interesse e carattere religioso e storico (art. 20 NTA)
- caseggiato storico (art. 20 NTA)
- patrimonio del centro storico ai sensi del Codice della Strada e relativo Regolamento
- zone gravate da vincoli - Campagna A (art. 13.12 NTA)
- zone gravate da vincoli - Campagna B (art. 13.12 NTA)



- MICROZONE OMOGENEE IN PROSPETTIVA SISMICA**
- Zone stabili suscettibili di amplificazioni locali
 - Zone 1
 - Zone suscettibili di instabilità
 - Leggende