

**REVISIONE DEL PIANO REGOLATORE
GENERALE COMUNALE**
(art. 17 comma 1° L.R. 56/77 e s.m.l.)

Approvata con DGR N. 41-3269 del 9 maggio 2016 (BUR n. 20 del 19/05/2016)

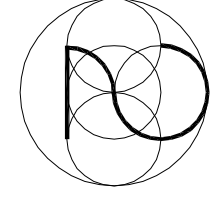
PROGETTO DEFINITIVO

Tav. A2/1

**Stato di fatto degli insediamenti esistenti:
GRADO DI UTILIZZO DEGLI EDIFICI**

scala 1:2.500

STESURA COORDINATA con i contenuti dell'Allegato 7-A alla DGR di approvazione (Esame modificazioni in materia "ex officio" ai sensi dell'art. 15 comma 4 dell'art. 15 della L.R. 5/12/1977 n. 56 e s.m.l. - come citato all'art. 3° c. dell'art. 89 della L.R. 28/03/2013 n. 3)









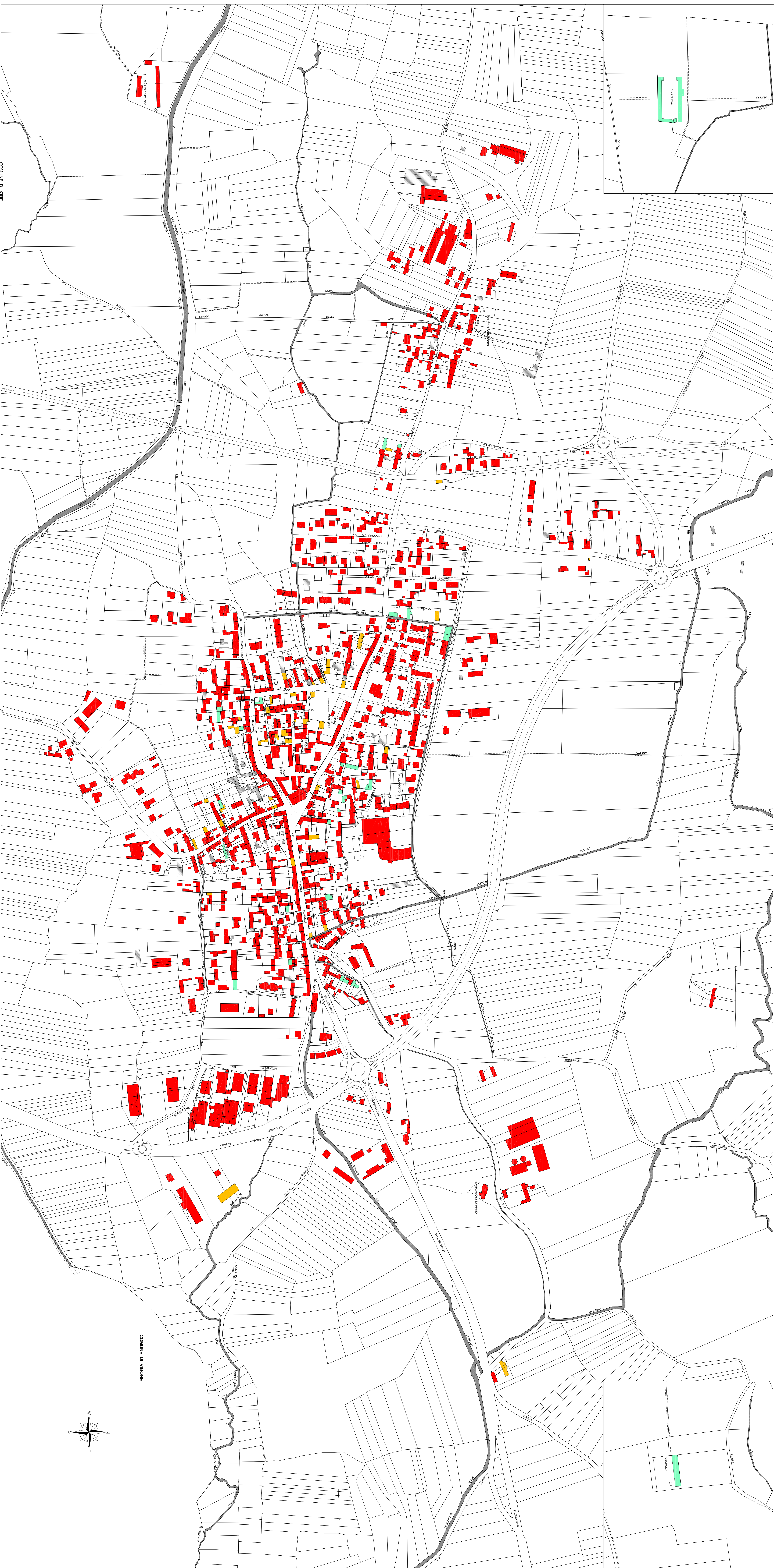
studio tecnico associato
ISESCO 2
via Accademia Albertina n. 24 - 10123 Torino
tel. 011-5122528
www.iseSCO.it

PROGETTO: dott. arch. Anna UBERTO
via Accademia Albertina n. 24 - 10123 Torino
tel. 011-5122528
www.iseSCO.it

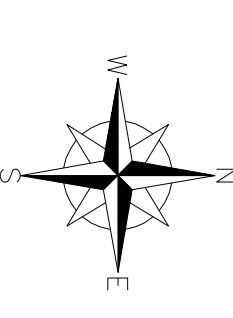
ASPETTI GEOLOGICI: dott. arch. Anna UBERTO
via Accademia Albertina n. 24 - 10123 Torino
tel. 011-5122528
www.iseSCO.it

LEGENDA

-  limite centro storico
-  totalmente utilizzato
-  parzialmente utilizzato
-  inutilizzato
-  edifici non accessibili
-  edifici non indagati



COMUNE DI VIGONE



COMUNE DI VIGONE