



# COMUNE DI CERCENASCO

Città Metropolitana di Torino

Via XX Settembre n. 11 - CAP 10060

Tel. 011 9809227 – 011 9801874 Fax 011 9802731

codice fiscale 85003050011 – P. IVA 02332240015



## OPUSCOLO RACCOLTA INFORMAZIONI



Redatto da:

**Dott. Samuel  
Civra  
Ass.to Sport e  
Politiche Giovanili**

**Il Sindaco  
Teresa Rubiano**



# COMUNE DI CERCENASCO

Città Metropolitana di Torino  
Via XX Settembre n. 11 - CAP 10060  
Tel. 011 9809227 - 011 9801874 - Fax 011 9802731  
[www.comune.cercenasco.to.it](http://www.comune.cercenasco.to.it)  
[cercenasco@comune.cercenasco.to.it](mailto:cercenasco@comune.cercenasco.to.it)  
[cercenasco@cert.ruparpiemonte.it](mailto:cercenasco@cert.ruparpiemonte.it)  
[www.costellazionidartista.it](http://www.costellazionidartista.it)



## INDICE

- 1. Piste Ciclabili**
- 2. Percorsi pedonali dedicati**
- 3. Strade bianche (cartografia)**
- 4. Cave riconvertite, aree naturali protette e parchi**
- 5. Emergenze architettoniche**
- 6. Musei ed ecomusei**
- 7. Feste patronali e sagre locali**
- 8. Hotel, alberghi, b&b, agriturismi, ecc.**
- 9. Gastronomia locale e ristorazione**
- 10. Centri sportivi fluviali e naturalistici**
- 11. Associazioni culturali e reti turistiche**
- 12. Esercizi commerciali per turismo lento**
- 13. Altre segnalazioni ritenuti utili**



# COMUNE DI CERCENASCO

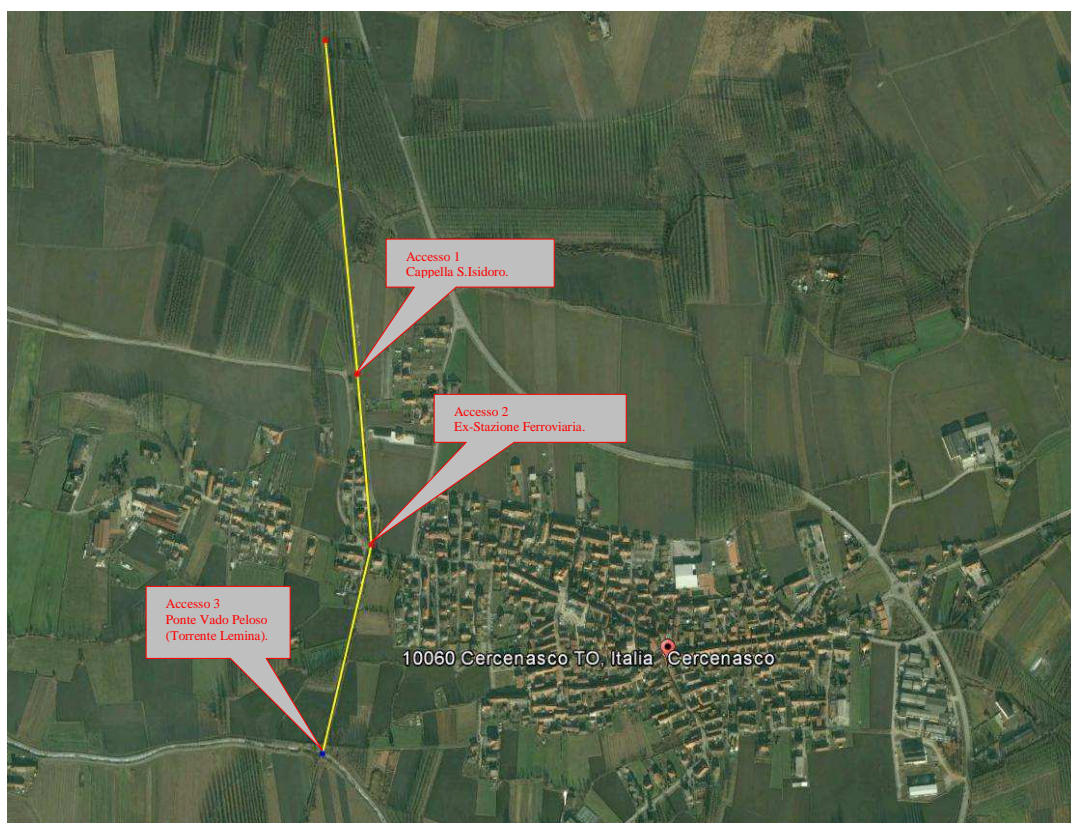
Città Metropolitana di Torino  
Via XX Settembre n. 11 - CAP 10060  
Tel. 011 9809227 - 011 9801874 - Fax 011 9802731  
[www.comune.cercenasco.to.it](http://www.comune.cercenasco.to.it)  
[cercenasco@comune.cercenasco.to.it](mailto:cercenasco@comune.cercenasco.to.it)  
[cercenasco@cert.ruparpiemonte.it](mailto:cercenasco@cert.ruparpiemonte.it)  
[www.costellazionidartista.it](http://www.costellazionidartista.it)



Punto	Descrizione
1.	<b>Piste Ciclabili.</b>

## 1.1. Pista Ciclabile Airasca - Moretta.

Sul territorio di Cercenasco, possiamo trovare la presenza di una pista ciclabile realizzata sull'ex sedime ferroviario di una lunghezza di circa 2 Km. Posta, alla periferia del Comune, rimane facilmente accessibile sia per quanto riguarda utenti ciclisti che pedoni. Gli accessi possibili sono presso: il Ponte Vado Peloso (Torrente Lemina), ma anche dalla ex-stazione ferroviaria situata in prossimità della Cappella votiva di San Rocco e nelle immediate vicinanze della Cappella votiva di Sant'Isidoro. Il tratto di pista ciclabile, è completamente asfaltato e non intaccato da vegetazione infestante quali rovi o sterpaglie. La pista permette di collegare, il Comune di Cercenasco con i due comuni limitrofi ossia Vigone e Scalenghe, senza alcun pericolo dovuto al traffico veicolare o quant'altro.





# COMUNE DI CERCENASCO

Città Metropolitana di Torino

Via XX Settembre n. 11 - CAP 10060

Tel. 011 9809227 - 011 9801874 - Fax 011 9802731

[www.comune.cercenasco.to.it](http://www.comune.cercenasco.to.it)

[cercenasco@comune.cercenasco.to.it](mailto:cercenasco@comune.cercenasco.to.it)

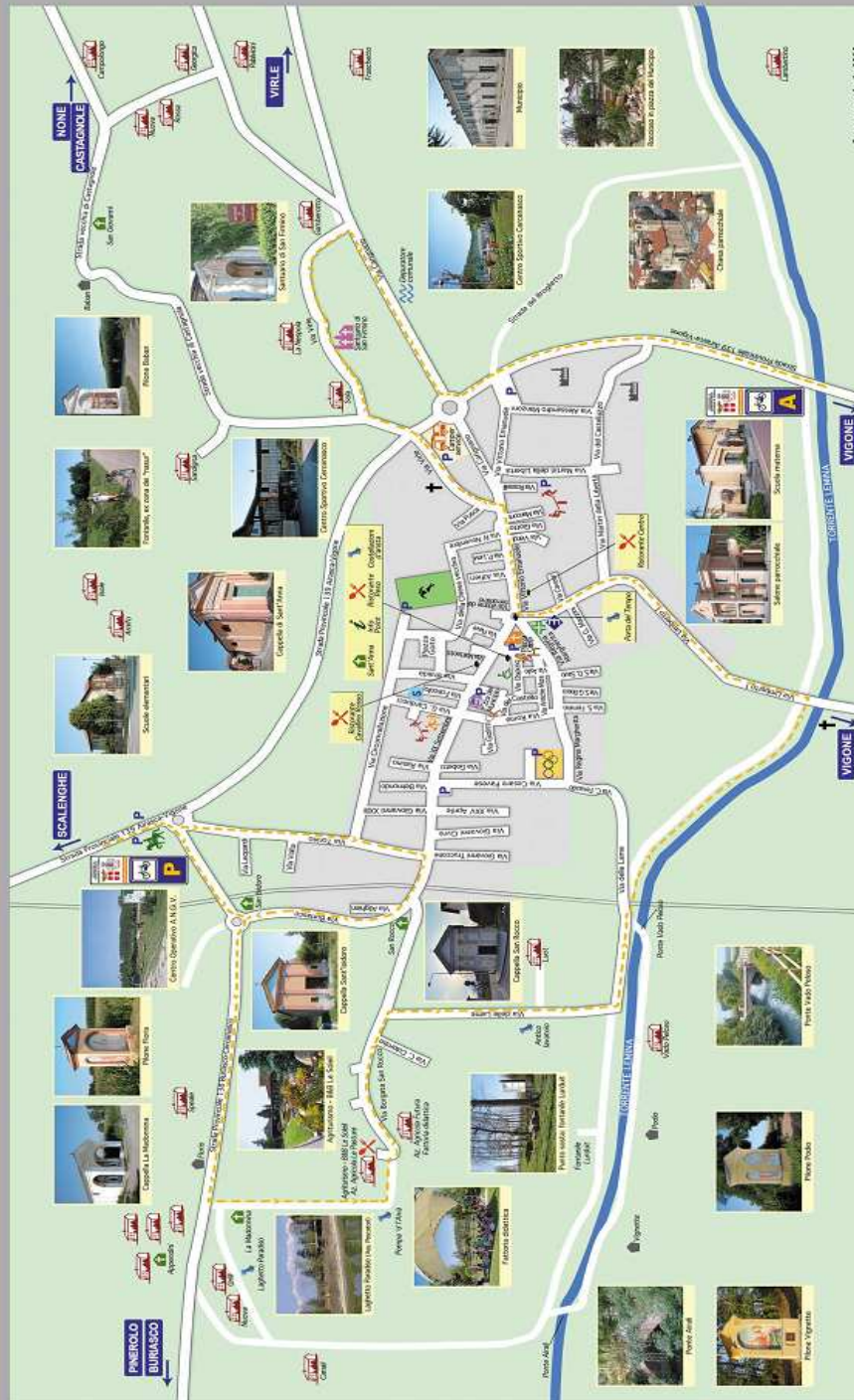
[cercenasco@cert.ruparpiemonte.it](mailto:cercenasco@cert.ruparpiemonte.it)

[www.costellazioniidartista.it](http://www.costellazioniidartista.it)



## 1.2. Percorsi Ciclabili Comunali.

### ITINERARIO ARANCIONE



Scheda tecnica:

Km: 15 - Percorso sterrato: 20% - Tempo: 1h 20' (35') - Difficoltà (1/10): 2

Bicicletta: GT (Turismo) - Partenza: Zona A.N.G.I.V. - Arrivo: ponte Lemina

Note: percorso veloce in gran parte (80%) su strada asfaltata

Partenza da via Torino zona A.N.G.I.V. (ex campo sportivo), percorrere la strada provinciale 139 verso Cercenasco, alla rotondina si può: 1. proseguire in direzione "Cercenasco centro" e raggiungere il successivo incrocio, svoltare a destra (per Buriasco), oppure 2. svoltare a sinistra in direzione Pinerolo. Proseguire per Buriasco fino a raggiungere la Cappella la Madonnina, svoltare a sinistra (strada sterrata), proseguire per 2,5 Km circa, si raggiunge la Borgata San Rocco. Proseguire per 700 m circa fino al centro della borgata, svoltare a destra verso il torrente Lemina e al successivo incrocio a sinistra, proseguire costeggiando il Lemina. Mantenere la destra su strada sterrata, raggiungere l'incrocio con la strada Vigone-Cercenasco, svoltare a sinistra (strada asfaltata) e raggiungere Cercenasco centro. Alla rotonda svoltare a destra e dopo 250 m svoltare a sinistra con attraversamento della circonvallazione, raggiungere il Santuario di San Firmino, proseguire su strada sterrata e svoltare a destra. Alla rotonda svoltare a sinistra e proseguire fino all'arrivo sul ponte Lemina.



# COMUNE DI CERCENASCO

Città Metropolitana di Torino

Via XX Settembre n. 11 - CAP 10060

Tel. 011 9809227 - 011 9801874 - Fax 011 9802731

[www.comune.cercenasco.to.it](http://www.comune.cercenasco.to.it)

[cercenasco@comune.cercenasco.to.it](mailto:cercenasco@comune.cercenasco.to.it)

[cercenasco@cert.ruparpiemonte.it](mailto:cercenasco@cert.ruparpiemonte.it)

[www.costellazioniidartista.it](http://www.costellazioniidartista.it)



## ITINERARIO\_ROSSO



### Scheda tecnica:

Km: 15 - Percorso sterrato: 80% - Tempo: 1h 40'(55') - Difficoltà (1/10): 2/4

Bicicletta: GT o MTB - Partenza: ponte Lemina - Arrivo: Zona cascina Nuova

Note: all'arrivo proseguire a destra per Campolungo o a sinistra per Cercenasco.

**P** Punto di partenza **A** Punto di arrivo  
**---** Percorso da seguire

Partenza dal ponte Lemina (Vigone - Cercenasco), si costeggia il torrente. All'incrocio con via delle Lame svoltare a sinistra su strada asfaltata e proseguire fino al ponte Vado Peloso. Qui si può scegliere se attraversare il ponte e proseguire sull'altra riva del fiume o continuare a costeggiarlo dalla parte destra. Passato il ponte Airali proseguire. Prima del raggruppamento casine Canali svoltare a destra. Raggiunta la Cappella la Madonna svoltare a destra e poi a sinistra raggiungendo così la Borgata San Rocco, proseguire diritto attraversando la borgata e arrivando al centro del paese. Alla rotonda proseguire in via Vittorio Emanuele e dopo 250 m svoltare a sinistra in via Virle con attraversamento della circonvallazione, raggiungere il Santuario di San Firmino, alla cascina Gamberotto proseguire verso cascina Georgica, svoltare a sinistra e proseguire verso cascina Rossa e Nuova. Subito dopo troviamo il nostro punto di arrivo all'incrocio con strada vecchia di Castagnole.



# COMUNE DI CERCENASCO

Città Metropolitana di Torino

Via XX Settembre n. 11 - CAP 10060

Tel. 011 9809227 - 011 9801874 - Fax 011 9802731

[www.comune.cercenasco.to.it](http://www.comune.cercenasco.to.it)

[cercenasco@comune.cercenasco.to.it](mailto:cercenasco@comune.cercenasco.to.it)

[cercenasco@cert.ruparpiemonte.it](mailto:cercenasco@cert.ruparpiemonte.it)

[www.costellazioniidartista.it](http://www.costellazioniidartista.it)



## ITINERARIO\_VERDE



### Scheda tecnica:

Km: 15 - Percorso sterrato: 75% - Tempo: 1h 40' (55') - Difficoltà (1/10): 2/4

Bicicletta: GT o MTB - Partenza: ponte Lemina - Arrivo: Appendini

Note: all'arrivo svoltando a destra si raggiunge la provinciale 138 Buriasco-Cercenasco.

**P** Punto di partenza

**A** Punto di arrivo

**---** Percorso da seguire

Partenza dal ponte Lemina (Vigone-Cercenasco), svoltare a destra fiancheggiando il torrente Lemina si giunge in prossimità del ponte sulla circonvallazione (Vigone-Cercenasco), svoltare a sinistra su strada asfaltata fino alla rotonda, continuare in direzione Torino per 150 m circa, svoltare a destra in via Virle, poi ancora a destra raggiungendo il Santuario di San Firmino, alla cascina Gamberotto mantenere la sinistra e proseguire verso cascina Georgica, svoltare a sinistra fino a cascina Nuova e cascina Rossa, al bivio tenere sempre la sinistra e pedalare per 2,5 Km ritornando così sulla circonvallazione. Proseguire in via Virle e raggiungere il centro del paese. Alla rotonda proseguire diritto e in seguito svoltare a sinistra in Borgata San Rocco. Attraversata la borgata svoltare a destra, raggiungere la Cappella la Madonnina, proseguire a sinistra raggiungendo il laghetto Paradiso, oltrepassare cascina Grilli (alla sinistra) e cascina Nuova (alla destra) e raggiungere il nostro punto di arrivo all'incrocio con le cascate Canali.



# COMUNE DI CERCENASCO

Città Metropolitana di Torino  
Via XX Settembre n. 11 - CAP 10060  
Tel. 011 9809227 - 011 9801874 - Fax 011 9802731  
[www.comune.cercenasco.to.it](http://www.comune.cercenasco.to.it)  
[cercenasco@comune.cercenasco.to.it](mailto:cercenasco@comune.cercenasco.to.it)  
[cercenasco@cert.ruparpiemonte.it](mailto:cercenasco@cert.ruparpiemonte.it)  
[www.costellazionidartista.it](http://www.costellazionidartista.it)



## 2. Percorsi Pedonali Dedicati.

### 2.1. Percorso Torrente Lemina.

Percorso che si articola fiancheggiando il Torrente Lemina, completamente su strada bianca e quindi sterrata. Quest'ultima, essendo poco trafficata se non da mezzi agricoli, permette un ottimo tour per le campagne cercenaschesi. Il percorso si sviluppa in 7,5 Km, formando un anello che cinge al suo interno il torrente. Molteplici sono gli eventi sportivi che vengono organizzati, a partire da competizioni ciclistiche MTB, fino a camminate e vere e proprie corse podistiche. Dato importante ed estremamente funzionale, è il suo collegamento diretto, incrociandosi in prossimità del Ponte Vado Peloso, con il tratto di Pista Ciclabile pocanzi descritta nel punto 1. Questo consente, uscendo dalla pista, un ottimo tour in mezzo alla natura pur restando su strade bianche sicure e con scarsissima presenza di traffico veicolare.





# COMUNE DI CERCENASCO

Città Metropolitana di Torino  
Via XX Settembre n. 11 - CAP 10060  
Tel. 011 9809227 - 011 9801874 - Fax 011 9802731  
[www.comune.cercenasco.to.it](http://www.comune.cercenasco.to.it)  
[cercenasco@comune.cercenasco.to.it](mailto:cercenasco@comune.cercenasco.to.it)  
[cercenasco@cert.ruparpiemonte.it](mailto:cercenasco@cert.ruparpiemonte.it)  
[www.costellazionidartista.it](http://www.costellazionidartista.it)



## 3. Strade Bianche (cartografia).

Come si può evincere dalla cartografia allegata, vi è un moderato reticolo di strade bianche, tutte percorribili, senza alcuna difficoltà sia in bicicletta che semplicemente a piedi. Con indicate in verde le sopra citate, vediamo che ci permettono di addentrarci nella campagna del territorio Cercenaschese, fiancheggiando alle volte torrenti, rigagnoli e bealere dove non è raro trovare gallinelle d'acqua, nutrie, lepri, piccoli rapaci e varie specie ittiche. Non meno importante, è la loro funzione di collegamento non solo dei terreni coltivati ma bensì di collegamento dei Comuni limitrofi. Evitando così, per chi le percorre, il traffico e i pericoli delle normali vie urbane.

( CONFRONTARE CARTOGRAFIA ALLEGATA IN FONDO )





# COMUNE DI CERCENASCO

Città Metropolitana di Torino  
Via XX Settembre n. 11 - CAP 10060  
Tel. 011 9809227 - 011 9801874 - Fax 011 9802731  
[www.comune.cercenasco.to.it](http://www.comune.cercenasco.to.it)  
[cercenasco@comune.cercenasco.to.it](mailto:cercenasco@comune.cercenasco.to.it)  
[cercenasco@cert.ruparpiemonte.it](mailto:cercenasco@cert.ruparpiemonte.it)  
[www.costellazionidartista.it](http://www.costellazionidartista.it)



## 4. Cave riconvertite, aree naturali protette e parchi.

### 4.1. Laghetto Paradiso

Il laghetto di modestissime dimensioni e profondità, formatosi dopo un'escavazione per il recupero di terreno per l'innalzamento della quota dell'attuale Strada Provinciale 138. Una volta effettuato lo scavo di presa, il fondo della fossa ha iniziato a inondarsi, effetto dovuto da una altissima falda acquifera che tutt'oggi continua, come risorgiva a rifornire di acqua il laghetto. Quest'ultimo viene principalmente gestito da un'associazione di pescatori che si occupa della gestione delle sponde, dell'area attrezzata coperta per grigliate ed eventi in riva al lago e dell'inserimento delle Trote per tutti i soci che utilizzano questo lago per esercitare la propria passione, la pesca.



*[Coordinate 44°52'03.0" N - 7°28'09.5" E]*

## 5. Emergenze Architettoniche

### 5.1. Cappella Sant'Anna

La Cappella di Sant'Anna, per quanto di piccole dimensioni, è un esempio di magnificenza per i suoi affreschi quattrocenteschi, i quali coprono l'intera volta. La cappella in stile gotico era in origine assai piccola, corrispondente all'attuale presbiterio. Nel 1843 fu prolungata con due campate lunghe circa 5 metri ciascuna. Il ciclo di affreschi copre le quattro vele della crociera gotica. Nella prima vela si trova lo Sposalizio della Vergine. Nella seconda, la scena dell'Annunciazione. Nella terza, la scena della Dormizione, ossia della morte della Madonna circondata dai dodici apostoli. Nella quarta vela vi è l'Incoronazione della Vergine da parte di Cristo e del Padre attornati da angeli. Sull'arco che sostiene la volta sono affrescati due rosoni, che raffigurano la faccia di un nobile e di una dama, probabilmente i Signori del tempo. Nel centro dell'arco un terzo rosone con la faccia del Cristo. Sulla parte esterna dell'arco è affrescata la scena di Gesù Bambino fra i dottori del tempio. Le pitture vengono accreditate ad un pittore noto nei libri d'arte come "Il Maestro di Cercenasco" del 1400.



*[Coordinate: 44°51'38" N 07°30'12" E]*



# COMUNE DI CERCENASCO

Città Metropolitana di Torino  
Via XX Settembre n. 11 - CAP 10060  
Tel. 011 9809227 - 011 9801874 - Fax 011 9802731  
[www.comune.cercenasco.to.it](http://www.comune.cercenasco.to.it)  
[cercenasco@comune.cercenasco.to.it](mailto:cercenasco@comune.cercenasco.to.it)  
[cercenasco@cert.ruparpiemonte.it](mailto:cercenasco@cert.ruparpiemonte.it)  
[www.costellazionidartista.it](http://www.costellazionidartista.it)



## 5.2. Chiesa S.S. Pietro e Paolo

A Cercenasco fanno bella mostra di sé edifici e strutture di notevole impatto artistico-architettonico. Al centro del paese si trova la Chiesa Parrocchiale, dedicata ai S.S. Pietro e Paolo. Essa fu progettata dall'ing. Buniva di Pinerolo e risale al 1753. All'interno si possono ammirare due quadri dell'artista cercenaschese Rino Massa, nonché un dipinto antico in cui è raffigurato

S. Firmino.

*[ Coordinate: 44°51'37.59"N 07°30'11.55"E ]*



## 5.3. Chiesa S. Bernardino

Situata di fronte alla Chiesa Parrocchiale si trova la Chiesa di S. Bernardino la cui edificazione si deve a Mons. Francesco Rasino, vescovo di Nizza, nativo di Cercenasco. Risalente al 1600, fu restaurata più volte, fregiata con affreschi di varie dimensioni. E' presente in questa struttura un quadro che raffigura un castello, che si presume fosse l'antico fortalizio del luogo, vicino all'effigie del Santo a cui la Chiesa è dedicata.

*[ Coordinate: 44°51'36.49"N 7°30'13.22"E ]*



## 5.4. Santuario San Firmino

Infine il Santuario di S. Firmino, dedicato al Patrono del paese che è situato in aperta campagna a circa un chilometro dall'abitato. La costruzione risale al XVI secolo. Particolare, degno di nota è la sacrestia di questo Santuario, al suo interno trovano sistemazione molteplici quadri votivi dedicati al Santo in occasione di grazie ricevute, insieme a veri e propri cimeli a dimostrazione della grazia.

*[ Coordinate: 44°51'49.55"N 07°30'45.44"E ]*





# COMUNE DI CERCENASCO

Città Metropolitana di Torino  
Via XX Settembre n. 11 - CAP 10060  
Tel. 011 9809227 - 011 9801874 - Fax 011 9802731  
[www.comune.cercenasco.to.it](http://www.comune.cercenasco.to.it)  
[cercenasco@comune.cercenasco.to.it](mailto:cercenasco@comune.cercenasco.to.it)  
[cercenasco@cert.ruparpiemonte.it](mailto:cercenasco@cert.ruparpiemonte.it)  
[www.costellazionidartista.it](http://www.costellazionidartista.it)



## 6. Musei ed ecomusei.

*NON PRESENTI SUL TERRITORIO*

## 7. Feste patronali e sagre locali.

### 7.1. Santo Patrono San Firmino

Nel mese di Settembre, l'ultima settimana, le varie associazioni presenti sul territorio si riuniscono per festeggiare il Santo Patrono di Cercenasco. I festeggiamenti hanno inizio con la fiaccolata votiva con partenza dal Santuario fino alla Chiesa S.S. Pietro e Paolo dove avviene la benedizione finale seguita da un breve concerto dei ragazzi della Scuola di Musica Asilo Vecchio di Cercenasco. Il sabato della festa, viene organizzata una cena gestita da tutte le associazioni di volontariato con lo scopo di raccogliere fondi per la Parrocchia e per interventi urgenti. Alla domenica grande caccia al tesoro per il paese dove vengono coinvolti grandi e piccoli.

### 7.2. Sagra d'la Baciaja

Grande Sagra del paese, si ripete ogni anno durante l'ultima settimana del mese. Anche qui un grande coinvolgimento di tutte le associazioni di volontariato. La festa si articola in ben cinque giorni di festeggiamenti. Il turista, in questa ricorrenza, può trovare mostre artistiche, mostre fotografiche, il Concorso Letterario Mario Mosso, tensostruttura con grigliate non stop, piste da ballo e molto altro ancora. Ed infine potrà gustare il dolce da cui prende il nome la festa la Baciaja, dolce tipicamente al gusto di limone o cioccolato. Entrato a far parte dei prodotti del paniere, reperibile in tutte e due le panetterie presenti in Cercenasco.



## 8. Hotel, alberghi, b & b, agriturismi, ecc...

### 8.1. Foresteria Centro Sportivo

Cercenasco è fornito di un centro sportivo attrezzato e polivalente dove si possono praticare diverse discipline sportive. Da maggio a settembre è in funzione la piscina ed inoltre in estate ospita le più variate attività didattiche. Il complesso è dotato anche di una ottima ed attrezzata foresteria capace di 20 posti letto. Il Centro Sportivo è situato in Via Circonvallazione n.30. Tel. 0119804040  
M@il: [sportclubcercenasco@libero.it](mailto:sportclubcercenasco@libero.it)  
Website: [www.centrosportivo-cercenasco.it](http://www.centrosportivo-cercenasco.it)



[ *Coordinate 44°51'43.6" N - 7°30'16.0" E* ]



# COMUNE DI CERCENASCO

Città Metropolitana di Torino  
Via XX Settembre n. 11 - CAP 10060  
Tel. 011 9809227 - 011 9801874 - Fax 011 9802731  
[www.comune.cercenasco.to.it](http://www.comune.cercenasco.to.it)  
[cercenasco@comune.cercenasco.to.it](mailto:cercenasco@comune.cercenasco.to.it)  
[cercenasco@cert.ruparpiemonte.it](mailto:cercenasco@cert.ruparpiemonte.it)  
[www.costellazionidartista.it](http://www.costellazionidartista.it)



## 8.2. B&B Le Soleil

Presso le scuderie di Le Soleil, nella campagna a 1,4 km dal centro di Cercenasco, vengono allevati splendidi cavalli di razza araba. La tenuta, inoltre, dispone di una piscina all'aperto e di camere dotate di aria condizionata e di TV LCD satellitare. Le camere di Le Soleil sfoggiano uno stile rustico, grazie a pareti in pietra a vista e a tradizionali pavimenti piastrellati, e sono tutte dotate di minibar e di un patio con vista sul giardino o sul lago privato della tenuta. Potrete gustare una prima colazione a buffet, a base di frutta colta nella tenuta, nonché di dolci e di tipi di pane tipici del luogo. Inoltre, nel vicino paese di Cercenasco troverete una vasta scelta di ristoranti.

Potrete effettuare escursioni a cavallo, organizzandole presso la reception, oppure usufruire di scuderie e paddock qualora scegliate di portare i vostri cavalli.

La tenuta è situata in via Borgata San Rocco 26, 10060, circa 15 km a sud della riserva naturale di Stupinge e a 40 minuti d'auto da Torino.

Website: [www.le-soleil.org](http://www.le-soleil.org)

M@il: [info@le-soleil.org](mailto:info@le-soleil.org)

Mobile: + 39 339.368.0656

[ *Coordinate: 44°51'49.5"N - 7°29'15.1"E* ]



## 9. Gastronomia locale e ristorazione.

### 9.1 Ristorante Centro

Il Ristorante Centro è situato a 30 km da Torino, in Via Vittorio Emanuele a Cercenasco, sarà lieto di ospitare il vostro matrimonio, il vostro anniversario o compleanno ed ogni ricorrenza, compresi pranzi e cene aziendali. Tra le specialità della casa troverete il fritto misto alla piemontese, le rane, specialità a base di pesce, la pasta e i dolci sono fatti in casa, compresa la torta nuziale. Il locale dispone di dehor estivo con pergolato d'uva, molto suggestivo per le vostre foto ricordo. La lunga esperienza e professionalità nell'organizzazione di matrimoni e cerimonie, ha portato il Ristorante Centro a specializzarsi anche nel servizio catering "confezionando" banchetti esclusivi comodamente a casa vostra, o in qualsiasi altra location da voi scelta. Si offre inoltre la possibilità di svolgere il banchetto presso la Cascina Rondello, situata nel verde a poca distanza dal Ristorante e dotata di spazi esterni al coperto, debitamente ed elegantemente attrezzati a seconda dell'evento organizzato.

Tel. 011 980 9247



[ *Coordinate 44°51'37.2" N - 7°30'14.6" E* ]



# COMUNE DI CERCENASCO

Città Metropolitana di Torino  
Via XX Settembre n. 11 - CAP 10060  
Tel. 011 9809227 - 011 9801874 - Fax 011 9802731  
[www.comune.cercenasco.to.it](http://www.comune.cercenasco.to.it)  
[cercenasco@comune.cercenasco.to.it](mailto:cercenasco@comune.cercenasco.to.it)  
[cercenasco@cert.ruparpiemonte.it](mailto:cercenasco@cert.ruparpiemonte.it)  
[www.costellazionidartista.it](http://www.costellazionidartista.it)



## 9.2. Ristorante Pizzeria Cavallo Rosso

Via xx settembre 20 - 10060 - Cercenasco (TO)

tel: 011.9809258



[ Coordinate: 44°51'39.6"N - 7°30'08.8"E ]

## 9.3. Lamprè e Baciaja

Nel territorio si trovano ancora acque sorgive dove vivono i Lamprè: una specie di anguilla in miniatura, prelibata specialità gastronomica che si può gustare nei ristoranti locali. Oltre ai Lamprè, un'altra ricetta tipica è la Baciaja: un biscotto dolce e croccante fatta di ingredienti semplici e genuini. La leggenda narra che sia nata dalla fantasia di una perpetua, la quale, nei giorni precedenti la Pasqua, ultimata la preparazione delle ostie per le funzioni religiose, arricchendo il medesimo pastone con altri ingredienti ottenne un nuovo preparato: la Baciaja.



## 10. Centri sportivi fluviali e naturalistici.

*NON PRESENTI SUL TERRITORIO*



# COMUNE DI CERCENASCO

Città Metropolitana di Torino  
Via XX Settembre n. 11 - CAP 10060  
Tel. 011 9809227 - 011 9801874 - Fax 011 9802731  
[www.comune.cercenasco.to.it](http://www.comune.cercenasco.to.it)  
[cercenasco@comune.cercenasco.to.it](mailto:cercenasco@comune.cercenasco.to.it)  
[cercenasco@cert.ruparpiemonte.it](mailto:cercenasco@cert.ruparpiemonte.it)  
[www.costellazionidartista.it](http://www.costellazionidartista.it)



## 11. Associazioni culturali e reti turistiche.

### 11.1. Associazione culturale di Cercenasco

L'ASSOCIAZIONE CULTURALE CERCENASCO"

si prefigge come scopo la promozione d'attività culturale svolgendo le seguenti attività:

gestione della biblioteca comunale, organizzazioni di corsi (inglese, fotografia, ... ) e dibattiti;

- organizzazione di iniziative culturali (rappresentazioni teatrali, incontri pubblici, concorsi letterali, ... );
- promozione dei beni culturali e paesaggistici del comune di CERCENASCO al di fuori dei confini comunali (sviluppo socio turistico culturale attorno alla pista ciclabile Airasca - Villafranca P.te e lungo gli itinerari naturali del territorio);
- promozione del CORO PAROCCHIALE, costituente parte integrante della presente Associazione;
- collaborazione con le scuole al fine di supportare le attività formative proposte dalle insegnanti;
- collaborazione costante con le Associazioni del Comune di Cercenasco e dei comuni limitrofi al fine di condividere, migliorare ed incrementare le proprie capacità e risorse.



Web Site: <http://www.cercenasco.com/index.php?p=226>

M@il: [ass.culturale.cercenasco@gmail.com](mailto:ass.culturale.cercenasco@gmail.com)

[ Coordinate: 44°51'43.5"N - 7°30'03.9"E ]

### 11.2. Associazione Turistica ProLoco Cercenasco.

L'Associazione Turistica Proloco di Cercenasco, raccoglie al suo interno un grande numero di soci, collaboratori e volontari. Si occupa di tutte le manifestazioni che avvengono sul territorio, dalle più importanti come la Sagra dl'a Baciaja e San Firmino, fino alle camminate per il paese, alle gite all'estero. Tutto ciò lasciando spazio ai membri più giovani che, riescono pertanto a organizzare eventi e feste giovanili sul territorio.

Website: [www.comune.cercenasco.to.it](http://www.comune.cercenasco.to.it)

M@il: [proloco.cercenasco@outlook.it](mailto:proloco.cercenasco@outlook.it)



[ Coordinate: 44°51'39.0"N 7°30'02.4"E ]



# COMUNE DI CERCENASCO

Città Metropolitana di Torino  
Via XX Settembre n. 11 - CAP 10060  
Tel. 011 9809227 - 011 9801874 - Fax 011 9802731  
[www.comune.cercenasco.to.it](http://www.comune.cercenasco.to.it)  
[cercenasco@comune.cercenasco.to.it](mailto:cercenasco@comune.cercenasco.to.it)  
[cercenasco@cert.ruparpiemonte.it](mailto:cercenasco@cert.ruparpiemonte.it)  
[www.costellazionidartista.it](http://www.costellazionidartista.it)



## 11.3. Associazione culturale Silvio Pellico

Il Centro Studi Silvio Pellico è un'associazione nazionale fondata nel 2012 su iniziativa di un gruppo di professionisti della valorizzazione e promozione culturale e giornalisti professionisti. Il suo scopo istituzionale è la produzione di contenuti sul territorio. Attualmente gestisce quattro marchi editoriali (Marcovalerio, L'Arca, Ajisaipress, Vita), e questo ne fa la seconda casa editrice indipendente in Piemonte per numero di titoli. Collabora con l'Università di Torino, la Diocesi di Pinerolo, il CeSMAP di Pinerolo, il coordinamento UNITRE Piemonte e numerosi altri enti di ricerca in Italia. Sta realizzando, con la collaborazione di alcune amministrazioni locali, il portale Terredacaia.it, destinato alla promozione turistica, monumentale ed enogastronomica del territorio.



Web Site: [www.centrostudisilviopellico.it/](http://www.centrostudisilviopellico.it/)

Telefono: 0121 1976137

*[Coordinate: 44°51'39.1"N - 7°30'23.3"E ]*

## 11.4. Associazione Nazionale Alpini - Cercenasco

L'Associazione ANA "Associazione Nazionale Alpini" di Cercenasco, composta da un gruppo di volontari opera all'interno del territorio comunale con opere umanitarie per le persone bisognose. Primo esempio, la raccolta alimentare che gestisce tutti gli anni con grande serietà e dedizione. Sempre pronti ad aiutare in ogni occasione di festa ed intervenire in ogni caso di urgenza.



*[Coordinate: 44°51'37.3"N - 7°30'08.8"E ]*

## 12. Esercizi commerciali per turismo lento.

*NON PRESENTI SUL TERRITORIO*



# COMUNE DI CERCENASCO

Città Metropolitana di Torino  
Via XX Settembre n. 11 - CAP 10060  
Tel. 011 9809227 - 011 9801874 - Fax 011 9802731  
[www.comune.cercenasco.to.it](http://www.comune.cercenasco.to.it)  
[cercenasco@comune.cercenasco.to.it](mailto:cercenasco@comune.cercenasco.to.it)  
[cercenasco@cert.ruparpiemonte.it](mailto:cercenasco@cert.ruparpiemonte.it)  
[www.costellazionidartista.it](http://www.costellazionidartista.it)



## 13. Altre segnalazioni ritenuti utili.

### 13.1 Info-point centro informazioni

L'esigenza di un punto di riferimento e d'informazione per la popolazione di Cercenasco, e non solo, è stata soddisfatta con l'apertura dell'Info-Point: un centro ad hoc dove poter avere chiarimenti e ragguagli di tipo turistico, quali percorsi e visite guidate sul territorio, manifestazioni ed eventi, notizie utili circa locali ricettivi per svariato utilizzo di carattere sociale e ricreativo. È situato in Piazza Ceppi e la posizione centrale ne permette il facile accesso da parte dell'utenza. L'ufficio, aperto dal 18 aprile 2009, rimarrà aperto al pubblico il sabato mattina.

Website: [www.comune.cercenasco.to.it](http://www.comune.cercenasco.to.it)

M@il: [proloco.cercenasco@outlook.it](mailto:proloco.cercenasco@outlook.it)



[ *Coordinate: 44°51'38.4"N 7°30'09.4"E* ]

### 13.2. La porta del Tempo.

Un'ardita scultura moderna per una fontana che sa di antico. Nello slargo proprio di fianco alla chiesa parrocchiale, al crocevia delle principali strade del paese, si trova una fontana di recente realizzazione. Essa è corredata da una scultura di stampo moderno con valenze fortemente simboliche. L'opera in chiave contemporanea riprende gli elementi caratteristici dello stemma comunale: la fontana ed il castello. Fissato alla base del monumento si trova un quadrante in ghisa del vecchio orologio, rimosso a suo tempo dal campanile della chiesa parrocchiale. Il riferimento al tempo è dunque palese; ma nella trasportazione allegorica rafforza l'idea del consolidamento delle origini e delle tradizioni del luogo.

[ *Coordinate: 44°51'36.49"N 7°30'13.22"E* ]







# COMUNE DI CERCENASCO

Città Metropolitana di Torino  
Via XX Settembre n. 11 - CAP 10060  
Tel. 011 9809227 - 011 9801874 - Fax 011 9802731  
[www.comune.cercenasco.to.it](http://www.comune.cercenasco.to.it)  
[cercenasco@comune.cercenasco.to.it](mailto:cercenasco@comune.cercenasco.to.it)  
[cercenasco@cert.ruparpiemonte.it](mailto:cercenasco@cert.ruparpiemonte.it)  
[www.costellazionidartista.it](http://www.costellazionidartista.it)



## 13.3. Ippovie sul territorio.

L'amministrazione comunale di Cercenasco, attraverso una sistematica valorizzazione dei percorsi ciclabili, che si snodano lungo il torrente Lemina e nella campagna circostante con collegamenti fin nell'abitato, intende dar lustro al proprio territorio rimarcandone il patrimonio rurale e le bellezze naturali di un paesaggio agricolo di grande pregio, ricco di storia e di tradizioni. Le innumerevoli stradine che si snodano in mezzo ai campi e prati nella periferia del paese sono state recuperate con interventi volti a consentire un transito sicuro ed agevole, restituendo loro l'originaria dignità e funzionalità. Questi percorsi, rimessi a nuovo, offrono quindi una vasta gamma di possibilità di impiego in funzione sia turistica che didattica.

( CONFRONTARE CARTOGRAFIA ALLEGATA IN FONDO )



# COMUNE DI CERCENASCO

Città Metropolitana di Torino  
Via XX Settembre n. 11 - CAP 10060  
Tel. 011 9809227 - 011 9801874 - Fax 011 9802731  
[www.comune.cercenasco.to.it](http://www.comune.cercenasco.to.it)  
[cercenasco@comune.cercenasco.to.it](mailto:cercenasco@comune.cercenasco.to.it)  
[cercenasco@cert.ruparpiemonte.it](mailto:cercenasco@cert.ruparpiemonte.it)  
[www.costellazionidartista.it](http://www.costellazionidartista.it)



## 13.4. Fontanili di Cercenasco.



I Nasour della Stonea (Fontanili)

Con il termine Nasour si indica, in piemontese, il fontanile o risorgiva ed il sistema di acque che da questi nasce. La Stonea è una zona umida posta a nord dell'abitato di Cercenasco, dove all'interno di una superficie di circa 30 ettari sono presenti decine di fontanili le cui acque si vanno a raccogliere in corsi dette bealere che percorrono la campagna di Cercenasco.

I Nasour della Stonea erano in passato utilizzati sia a scopi irrigui che come maceratoi per la canapa, attraverso la formazione di

vasche tuttora esistenti che oggi costituiscono suggestivi specchi d'acqua. Sia per la purezza che per la temperatura stabile delle acque i Nasour della Stonea conservano un ecosistema particolare. La flora risulta caratterizzata dal crescione d'acqua (*Nasturtium officinale*), dall'ontano nero (*Alnus glutinosa*) e da diverse specie di giunchi, l'ittofauna si segnala per la presenza della Lampreda padana (*Lethenteron zanandreaei*), del Gambero di fiume (*Austropotamobius pallipes*) e di numerose specie di pesci quali il vairone (*Telestes muticellus*), l'alborella (*Alburnus arborella*) e il luccio (*Esox lucius*). Sono presenti anche numerosi uccelli acquatici. La varietà e la bontà di pesci dava lustro ai ristoranti locali, in modo particolare la Lampreda padana, una specie di agnato, che costituiva una prelibatezza gastronomica. Il comune di Cercenasco è impegnato nella rivalutazione di questi e di altri fontanili presenti sul territorio, attraverso la rivalutazione delle aree, la loro mappatura, la nascita di percorsi e la tutela.

*(Stesura testo Arch. Giorgio Casalis)*

## 13.5 Campo Polivalente Piazza Ronchetto

Quest'area di recentissima realizzazione, si propone come un'opera di spicco, finalizzata all'attività sportiva e sociale del comune. Comprende un impianto polifunzionale, una zona parcheggio, un'area gioco per adolescenti, un punto sosta dei percorsi ciclabili con annessi pannelli informativi sia sugli itinerari sia sulle proposte di carattere architettonico, storico, paesaggistico, dislocate nei vari tragitti.



# COMUNE DI CERCENASCO

Città Metropolitana di Torino

Via XX Settembre n. 11 - CAP 10060

Tel. 011 9809227 - 011 9801874 - Fax 011 9802731

[www.comune.cercenasco.to.it](http://www.comune.cercenasco.to.it)

[cercenasco@comune.cercenasco.to.it](mailto:cercenasco@comune.cercenasco.to.it)

[cercenasco@cert.ruparpiemonte.it](mailto:cercenasco@cert.ruparpiemonte.it)

[www.costellazionidartista.it](http://www.costellazionidartista.it)



## 13.6 Costellazioni d'Artista



È un progetto di intervento urbano, nato dalla collaborazione tra il Comune di Cercenasco e Martin - Martini Arte Internazionale, che si propone di arricchire e caratterizzare il territorio comunale attraverso l'inserimento di opere d'arte contemporanea, in un modo innovativo e rispettoso dell'identità locale.

L'idea di partenza è stata quella di trasformare in opera d'arte uno dei manufatti più anonimi nei quali ci imbattiamo quotidianamente, che è “sotto” gli occhi di tutti: il chiusino.

Questo oggetto, reinterpretato da artisti contemporanei internazionali, da semplice copertura, acquista una connotazione nuova, senza perdere la sua utilità primaria. I chiusini d'artista, realizzati in ghisa, sostituiscono quelli esistenti, riproponendo nella collocazione la composizione delle maggiori costellazioni celesti. Nessun stravolgimento, nessuna meteora o asteroide che improvvisamente scuote la “quiete del villaggio” ma una “pioggia di stelle”, gemme d'artista incastonate in un'ideale ghiera, rappresentata dal sistema dei chiusini, dolcemente “precipitate” nelle vie e nelle piazze del paese. Il primo intervento vede l'inserimento di sei chiusini ideati da sei noti artisti internazionali : Ann-Caroline Breig, Danilo Bozzetto, Gabriele Garbolino Rù, Elio Garis, Paolo Grassino, Rob Ward. Questi primi chiusini d'artista, sono installati a partire dal centro storico di Cercenasco secondo un disegno preordinato che ripropone la forma della costellazione dell'orsa minor, la cui stella polare è rappresentata dal chiusino già esistente recante lo stemma del Comune. A seguire saranno invitati almeno tre artisti ogni anno, così da implementare progressivamente le “costellazioni”. La forma originale del chiusino, utilizzata per la fusione, sarà conservata e costituirà la collezione permanente del Museo del Chiusino che avrà sede in Cercenasco, presso il vecchio mulino industriale, nel quale saranno conservati gli stampi, i bozzetti, gli studi e il materiale documentaristico, fotografico e video, della produzione artistica di tutti gli artisti coinvolti. I chiusini diventano opere d'arte a cielo aperto e patrimonio della comunità, capaci di attrarre per la loro estetica e per i messaggi che racchiudono, senza perdere la loro funzione, anzi inducendo gli osservatori a riflettere anche sull'importanza e la capillarità di una infrastruttura quale è la rete idrica e fognaria. L'arte contemporanea entra “in punta di piedi” e si fonde con il luogo che la ospita.

Web Site: [www.costellazionidartista.it](http://www.costellazionidartista.it)

Web Site: [www.comune.cercenasco.to.it](http://www.comune.cercenasco.to.it)



# COMUNE DI CERCENASCO

Città Metropolitana di Torino  
Via XX Settembre n. 11 - CAP 10060  
Tel. 011 9809227 - 011 9801874 - Fax 011 9802731  
[www.comune.cercenasco.to.it](http://www.comune.cercenasco.to.it)  
[cercenasco@comune.cercenasco.to.it](mailto:cercenasco@comune.cercenasco.to.it)  
[cercenasco@cert.ruparpiemonte.it](mailto:cercenasco@cert.ruparpiemonte.it)  
[www.costellazionidartista.it](http://www.costellazionidartista.it)



## 13.7. Ponte Vado Peloso



Un ponte che profuma di storia. Nelle campagne intorno a Cercenasco, sul torrente Lemina in località Vadopeloso, si trova un vecchio e caratteristico ponte rurale, recentemente ristrutturato, risalente al XVIII secolo. Esso è testimone di tanta storia contadina che si è succeduta nel tempo in un paese prettamente agricolo, ricco di quelle tradizioni che esprimono i valori della terra da cui tutto sorge, esaltano la fatica ed il sacrificio, inneggiando alla vita che nasce e si rinnova, manifestano una fede incrollabile nella protezione del cielo ed in un domani migliore.

*[Coordinate: 44°51'30.0"N - 7°29'37.6"E ]*

## 13.8. Sede Polivalente Protezione Civile e Associazioni

Immobile situato in Piazza del Municipio n.6, di recente costruzione dotato di criteri tecnologici per renderlo caratterizzato da bassissimi consumi energetici, dedicato alla sede del Gruppo di Protezione Civile Comunale e non solo. Al piano primo è luogo di ritrovo e svago per tutti gli associati Proloco, mentre al piano primo un'ampia sala è dedicata a tutte le Associazioni di volontariato che la richiedono.

Website: [www.comune.cercenasco.to.it](http://www.comune.cercenasco.to.it)

M@il: [proloco.cercenasco@outlook.it](mailto:proloco.cercenasco@outlook.it)



*[Coordinate: 44°51'39.0"N - 7°30'02.5"E ]*



# COMUNE DI CERCENASCO

Città Metropolitana di Torino  
Via XX Settembre n. 11 - CAP 10060  
Tel. 011 9809227 - 011 9801874 - Fax 011 9802731  
[www.comune.cercenasco.to.it](http://www.comune.cercenasco.to.it)  
[cercenasco@comune.cercenasco.to.it](mailto:cercenasco@comune.cercenasco.to.it)  
[cercenasco@cert.ruparpiemonte.it](mailto:cercenasco@cert.ruparpiemonte.it)  
[www.costellazionidartista.it](http://www.costellazionidartista.it)



## 13.9. I Russett

Con Russett nel dialetto di Cercenasco si indica il centro storico del paese che conserva ancora la tipica impostazione urbanistica del ricetto Medioevale. Il termine ricetto definisce una struttura fortificata tipica del territorio Piemontese e Lombardo in uso nel medioevo. Si trattava di un recinto protetto da fossato, scarpata in terra e palizzata in legno, con il tempo sostituita da un muro, all'interno del quale si sviluppava un borgo organizzato in cellule di ridotte dimensioni. Le cellule erano sia occupate da abitazioni che da semplici cantine o depositi a servizio della popolazione sparsa nelle campagne che così nel ricetto trovava protezione ai predoni. Il borgo fortificato dei Russett ha sicuramente origini molto antiche dal momento che lo stesso nome di Cercenasco, citato per la prima volta nel 1001, deriva dal toponimo Circinascum (una forma aggettivale in -asco da circinus (circolo)) che indicava un luogo recintato. Il ricetto alto medioevale si sviluppò nei secoli, vedendo la costruzione (XIII sec.) e la distruzione, ad opera del Generale Catinat, del castello nel 1693, la realizzazione della Cappella di Sant'Anna (XV sec.) e la sua decorazione ad affresco per mano del Maestro di Cercenasco. Oggi i Russett conservano l'impostazione del borgo fortificato con le sue strade strette ed il tipico allineamento delle architetture all'interno delle piccole cellule. Inoltre, proprio a partire dal centro storico di Cercenasco, secondo un disegno preordinato che ripropone la forma della costellazione dell'orsa minor, la cui stella polare è rappresentata dal chiusino già esistente recante lo stemma del Comune in Piazza del Municipio.



(Stesura testo Arch. Giorgio Casalis)

## 13.10. Centro Operativo A.N.Gi.V.

L'equitazione è uno sport ADATTO A TUTTI e a cavallo si possono svolgere moltissime attività: l'importante è avere buone basi di partenza e una buona preparazione. Il cavallo è un essere intelligente e pensante ed il nostro principale obiettivo è entrare in perfetta simbiosi con lui, conoscerlo, saperlo gestire, imparare ad accudirlo, a sellarlo, a pulirlo, e soprattutto a RISPETTARLO. Diventerà il nostro MIGLIORE AMICO!

Nell'equitazione troviamo gioco e competizione, sport e contatto con la natura, socializzazione e TANTO DIVERTIMENTO, spirito di squadra, abilità individuale condivisa col gruppo: il tutto senza stress, senza ossessione, senza pressione. Le passeggiate in sella stimolano l'attenzione, la concentrazione, la capacità di orientamento, i riflessi e l'equilibrio. Nel trekking si impara a "leggere" il territorio e vivere in libertà e condividere la vita equestre con molte altre persone nel modo più giusto.

**DA NOI PUOI TROVARE:**

ampio campo in sabbia con pre campo, paddock con capannine, selleria e lavaggio cavalli, box al coperto, trasporto cavalli, tondino, assistenza ai concorsi, tosatura, assistenza veterinaria, club house, istruttore fise, istruttore fitretec, e corsi per rilascio patenti.



# COMUNE DI CERCENASCO

Città Metropolitana di Torino  
Via XX Settembre n. 11 - CAP 10060  
Tel. 011 9809227 - 011 9801874 - Fax 011 9802731  
[www.comune.cercenasco.to.it](http://www.comune.cercenasco.to.it)  
[cercenasco@comune.cercenasco.to.it](mailto:cercenasco@comune.cercenasco.to.it)  
[cercenasco@cert.ruparpiemonte.it](mailto:cercenasco@cert.ruparpiemonte.it)  
[www.costellazionidartista.it](http://www.costellazionidartista.it)



## ATTIVITA' PROPOSTE:

Dal primo approccio per principianti (attività con le scuole per l'avvicinamento dei più piccoli al mondo dell'equitazione e dell'ambiente) alle passeggiate in campagna, dalla preparazione agonistica ai trekking.

INOLTRE L'ASS. GIACCHE VERDI UTILIZZA IL CAVALLO PER IL MONITORAGGIO DEL TERRITORIO, PER LA RICERCA DI PRESONE SCOMPARSE, PER IL RAGGIUNGIMENTO DI LUOGHI DOVE NON E' POSSIBILE ARRIVARE CON ALTRI MEZZI.

PER INFO: 3463186083

[info@giaccheverdi.torino.it](mailto:info@giaccheverdi.torino.it)

[*Coordinate: 44°52'05.0"N - 7°29'47.9"E*] ]

## 13.11. Osservatorio Stellare – Palazzo del Mulino

Situato presso il Palazzo del Mulino, precisamente sulla sua sommità, viene posizionato, in occasione di eventi culturali e didattici un telescopio professionale. L'altezza del posizionamento, permette una corretta visione del cielo limitando fortemente l'inquinamento luminoso causato dall'illuminazione pubblica.

Possibilità di approccio al telescopio per tutti i ragazzi delle scuole elementari ma anche per gli adulti. Tutta l'attrezzatura professionale utilizzata per le serate è stata acquistata tramite bando di concorso con il progetto "Cielo Stellato".



[ *Coordinate: 44°51'39.1"N - 7°30'28.6"E* ]

## 13.12. Azienda Agricola Didattica FUTURA

L'azienda è immersa nel verde dei pascoli della pianura pinerolese, circondata da un bellissimo panorama di montagne. Vi è una magnifica pista ciclabile con vari percorsi anche per passeggiate o corse in mezzo alla natura. L'azienda alleva bovini da latte di alta qualità che pascolano iberi nei prati aziendali, e anche caprette, pecorelle e asinelli aspettano le coccole di grandi e piccini. Le attività didattiche sono legate all'alimentazione, crescita e mungitura dei bovini, alla stalla, alla caseificazione ed ad osservare le varie differenze che distinguono ogni animale dalle diverse razze.



**Borgata San Rocco, 25**

**10060 CERCENASCO, TO**

Tel.: +39 011 9809456 Fax: +39 011 9809456

Cell.: +39 339 5943438 E-mail [elisota83@hotmail.it](mailto:elisota83@hotmail.it)



# COMUNE DI CERCENASCO

Città Metropolitana di Torino

Via XX Settembre n. 11 - CAP 10060

Tel. 011 9809227 - 011 9801874 - Fax 011 9802731

[www.comune.cercenasco.to.it](http://www.comune.cercenasco.to.it)

[cercenasco@comune.cercenasco.to.it](mailto:cercenasco@comune.cercenasco.to.it)

[cercenasco@cert.ruparpiemonte.it](mailto:cercenasco@cert.ruparpiemonte.it)

[www.costellazionidartista.it](http://www.costellazionidartista.it)



## 13.13. Area Camper Service

Area attrezzata camper service, situata sulla Piazza del Molino, con ampio spazio di manovra, sempre accessibile e disponibile. Ampio parcheggio pubblico gratuito non custodito. Sulla medesima piazza presenza di locale ricettivo.

*[ Coordinate: 44°51'42.2" - N 7°30'33.8"E ]*





# COMUNE DI CERCENASCO

Città Metropolitana di Torino

Via XX Settembre n. 11 - CAP 10060

Tel. 011 9809227 - 011 9801874 - Fax 011 9802731

[www.comune.cercenasco.to.it](http://www.comune.cercenasco.to.it)

[cercenasco@comune.cercenasco.to.it](mailto:cercenasco@comune.cercenasco.to.it)

[cercenasco@cert.ruparpiemonte.it](mailto:cercenasco@cert.ruparpiemonte.it)

[www.costellazionidartista.it](http://www.costellazionidartista.it)



## SEZIONE ALLEGATI

- *CARTOGRAFIA IPPOVIE SUL TERRITORIO*
- *CARTOGRAFIA GENERALE CICLOVIE*
- *CARTOGRAFIA STRADE BIANCHE*





# COMUNE DI CERCENASCO

Città Metropolitana di Torino  
 Via XX Settembre n. 11 - CAP 10060  
 Tel. 011 9809227 - 011 9801874 - Fax 011 9802731  
[www.comune.cercenasco.to.it](http://www.comune.cercenasco.to.it)  
[cercenasco@comune.cercenasco.to.it](mailto:cercenasco@comune.cercenasco.to.it)  
[cercenasco@cert.ruparpiemonte.it](mailto:cercenasco@cert.ruparpiemonte.it)  
[www.costellazioniidartista.it](http://www.costellazioniidartista.it)



### LE STRUTTURE DI RIFERIMENTO

**Real Cavallo Nord Torino TV**  
 Real Cavallo Nord Torino TV è un canale YouTube che pubblica video di eventi e competizioni equestri. Per informazioni visitate il sito [www.realcavallo.it](http://www.realcavallo.it)

**Prova Cavallo di Cercenasco**  
 Prova Cavallo di Cercenasco è un sito che pubblica notizie e informazioni relative alle competizioni equestri. Per informazioni visitate il sito [www.provacavallo.it](http://www.provacavallo.it)

**Copa Pinerolese**  
 Copa Pinerolese è un sito che pubblica notizie e informazioni relative alle competizioni equestri. Per informazioni visitate il sito [www.copapinerolese.it](http://www.copapinerolese.it)

### PINEROLESE

Impone nelle Terre del Cavallo di Cercenasco

**Impone, itinerari a cavallo**

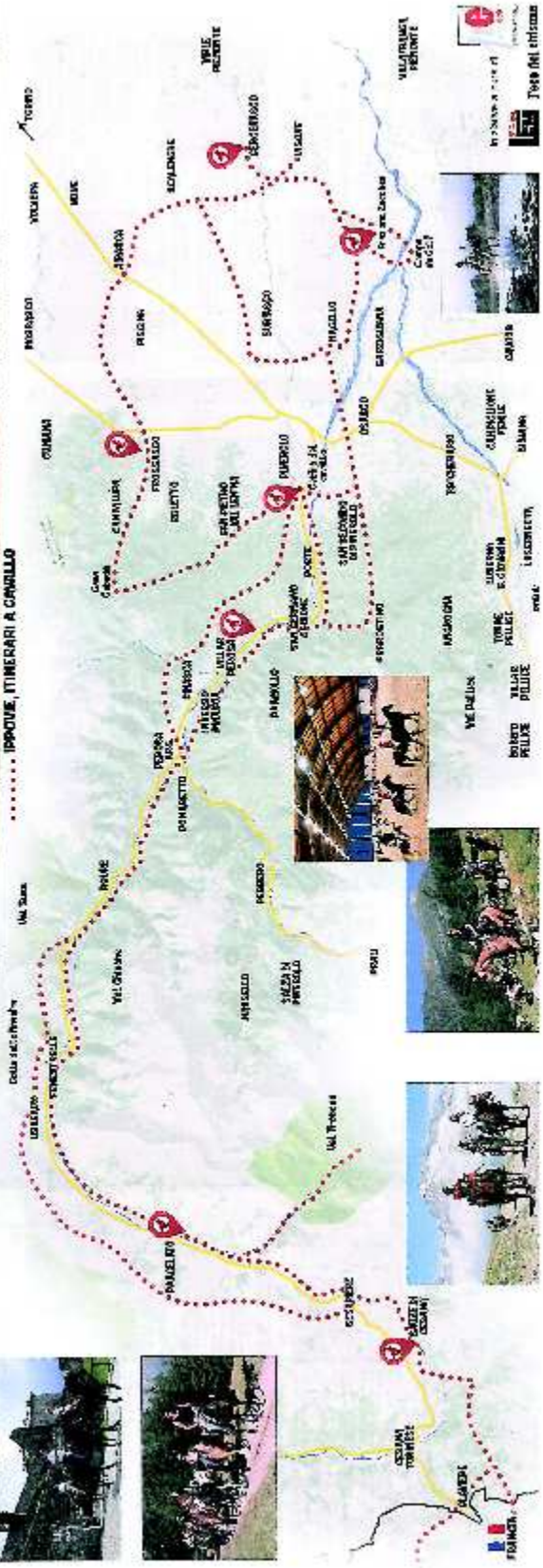
Il territorio della Pianura Pinerolese è ricco di itinerari a cavallo, che permettono di scoprire la bellezza del paesaggio e la storia del territorio. Gli itinerari sono suddivisi in due categorie: "Impone" e "Cercenasco".

**Impone**  
 Gli itinerari "Impone" sono percorsi a cavallo che si svolgono in un territorio di grande bellezza paesaggistica, caratterizzato da colline e vigneti. Gli itinerari sono suddivisi in due categorie: "Impone" e "Cercenasco".

**Cercenasco**  
 Gli itinerari "Cercenasco" sono percorsi a cavallo che si svolgono in un territorio di grande bellezza paesaggistica, caratterizzato da colline e vigneti. Gli itinerari sono suddivisi in due categorie: "Impone" e "Cercenasco".

**Costellazioni**  
 Costellazioni è un sito che pubblica notizie e informazioni relative alle competizioni equestri. Per informazioni visitate il sito [www.costellazioniidartista.it](http://www.costellazioniidartista.it)

**Terre del Cavallo**  
 Terre del Cavallo è un sito che pubblica notizie e informazioni relative alle competizioni equestri. Per informazioni visitate il sito [www.terredelcavallo.it](http://www.terredelcavallo.it)







# COMUNE DI CERCENASCO

Città Metropolitana di Torino

Via XX Settembre n. 11 - CAP 10060

Tel. 011 9809227 - 011 9801874 - Fax 011 9802731

[www.comune.cercenasco.to.it](http://www.comune.cercenasco.to.it)

[cercenasco@comune.cercenasco.to.it](mailto:cercenasco@comune.cercenasco.to.it)

[cercenasco@cert.ruparpiemonte.it](mailto:cercenasco@cert.ruparpiemonte.it)

[www.costellazionidartista.it](http://www.costellazionidartista.it)

